

LULUMINEUSE

SOOFETTE

LES VOYAGES D'HÉLINE

CHAPITRE 5 TRANSMISSION DE MAGIE



LA BD TIRÉE DE LA SAGA AUDIO
"LES AVENTURES DE LULU"
ÉCOUTÉE PAR PLUS DE 20 000 AUDITEURS

QUEL EST CET ARBRE ?
IL EST IMMENSE,
IL RAYONNE ET SEMBLE HABITÉ...

ÉCOUTE !

QUEL EST CE CHANT ?

LAAA
AAAALIII

LAAAA
OUUUUUUUU
LIIIIAAAOUUU

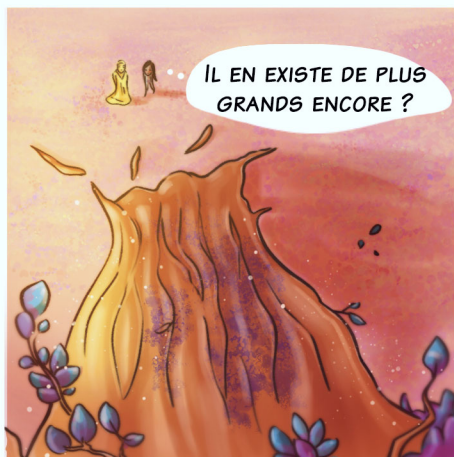
IL VIENT DE L'ARBRE.

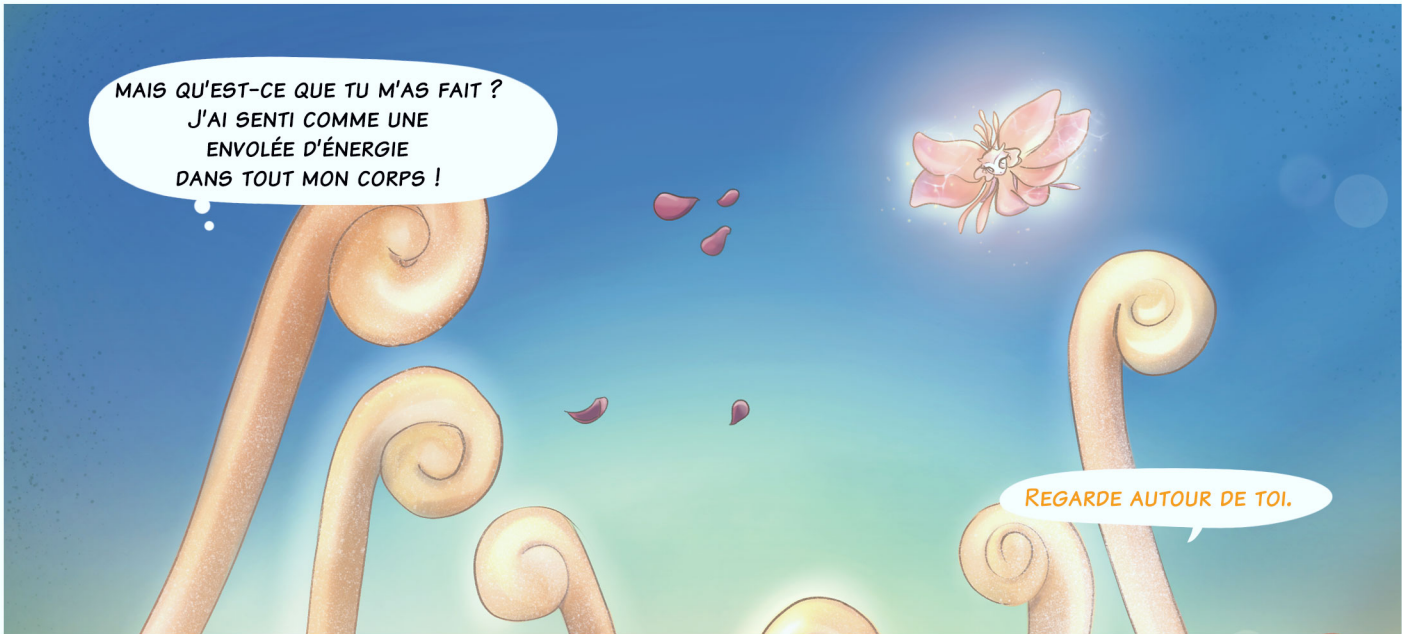
CET ARBRE EST UN CADEAU DES CELTES.
CERTAINS D'ENTRE EUX AVAIENT ATTEINT
UN NIVEAU D'ÉVOLUTION TEL QU'ILS ONT
ÉTÉ ACCUEILLIS EN AGARTHA.

EN GUISE DE REMERCIEMENT À LEURS FRÈRES
DE L'INTRA-TERRE, LES CELTES ONT BÉNI
CET ARBRE D'UN AMOUR INCONDITIONNEL.

DEPUIS, IL DEMEURE L'ARBRE CHANTANT
LES LOUANGES D'AMOUR DES CELTES.

UN MERVEILLEUX CADEAU QUE LA NATURE HONORE,
C'EST L'UN DES ARBRES LES PLUS
GRANDS DE L'AGHARTA.





MAIS QU'EST-CE QUE TU M'AS FAIT ?
J'AI SENTI COMME UNE
ENVOLEE D'ENERGIE
DANS TOUT MON CORPS !

REGARDE AUTOUR DE TOI.

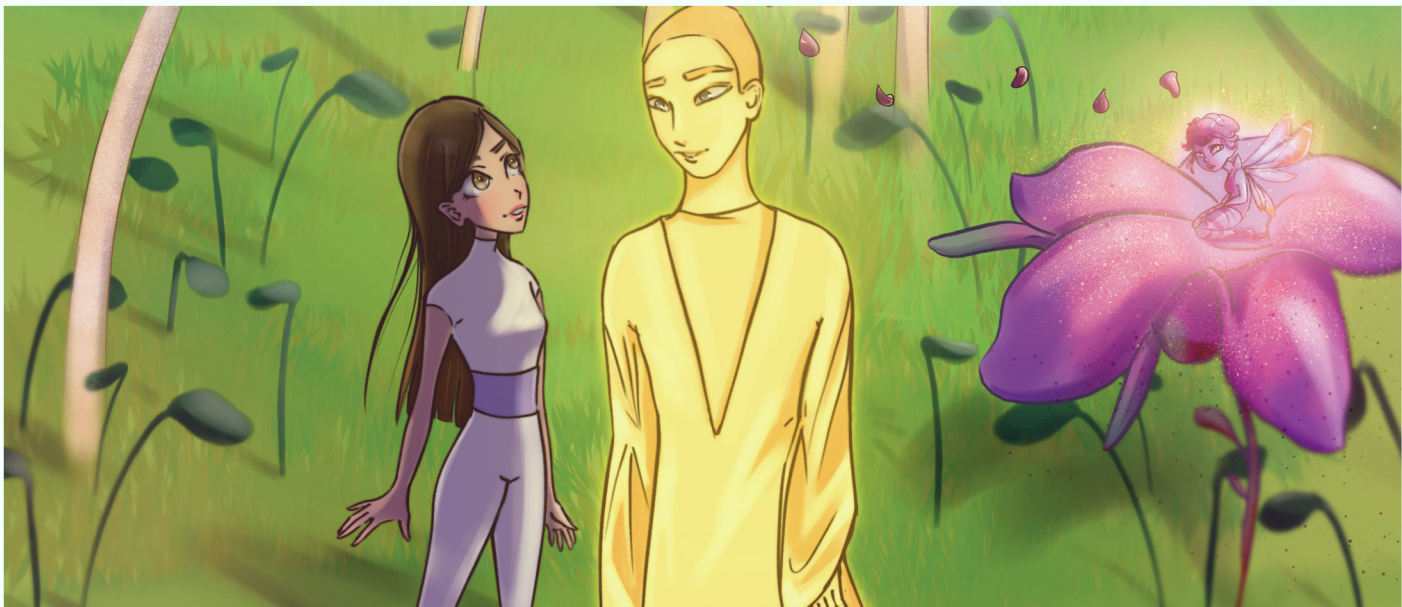


DES FÉES,
CE SONT DES FÉES PARTOUT !

DANS LES HERBES HAUTES,
ET LÀ !

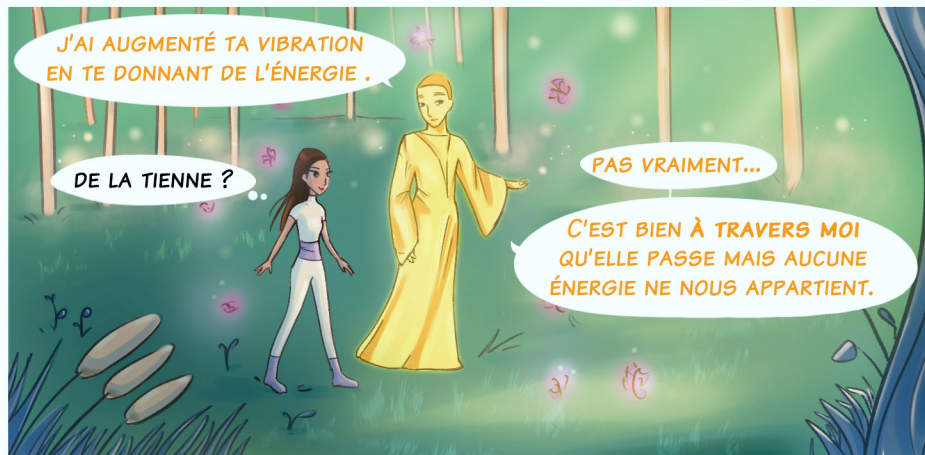
OH C'EST TELLEMENT BEAU,
JE CROIS VIVRE DANS UN RÊVE !

VIENS APPROCHE-TOI,
N'AIE PAS PEUR.





C'ÉTAIT MERVEILLEUX. QU'EST-CE QUI S'EST PASSÉ AU JUSTE ?



J'AI AUGMENTÉ TA VIBRATION EN TE DONNANT DE L'ÉNERGIE .

DE LA TIENNE ?

PAS VRAIMENT...

C'EST BIEN À TRAVERS MOI QU'ELLE PASSE MAIS AUCUNE ÉNERGIE NE NOUS APPARTIENT.



NOUS SOMMES COMME LES PONTS QUI RELIENT LES RIVES ENTRE ELLES.



NOUS PERMETTONS LE PASSAGE MAIS NOUS NE POUVONS PAS RETENIR L'EAU QUI S'ÉCOULE.



POUR AUTANT, UNE ÉNERGIE EST UNE ÉNERGIE, ELLE NE PEUT ÊTRE LA NÔTRE .



ELLE PEUT AVOIR NOTRE EMPREINTE MAIS DANS L'UNIVERS, LA POSSESSION EST UNE NOTION INEXISTANTE, CETTE NOTION N'EST UTILISÉE QUE DANS LES MONDES NON CIVILISÉS.



MAIS VIENDRA LE JOUR OÙ LES TERRIENS SE SOUVIENDRONT QUE TOUT CE QU'ILS UTILISENT N'A PAS BESOIN D'ÊTRE POSSÉDÉ, CAR MÊME S'ILS CROIENT ACHETER UN BOUT DE TERRAIN LA TERRE N'APPARTIENT QU'À ELLE-MÊME.



CELA ME FAIT PENSER QUE NOUS SOMMES ICI DE PASSAGE. MÊME QUAND ON CROIT POSSÉDER QUELQUE CHOSE, ÇA NE PEUT ÊTRE QUE TRANSITOIRE.

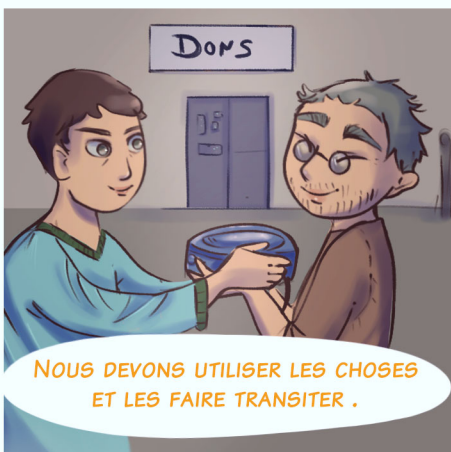


EXACTEMENT, LA PEUR DE DEMAIN ET LA PEUR DU MANQUE FONT CROIRE À L'HOMME QU'IL DOIT ACCUMULER DES RICHESSES.



TOUT SE TRANSFORME, TOUT SE RECYCLE COMME L'AIR QU'ON INSPIRE ET QU'ON EXPIRE.

MAIS IL OUBLIE UNE LOI FONDAMENTALE DE L'UNIVERS : L'IMPERMANENCE.



NOUS DEVONS UTILISER LES CHOSES ET LES FAIRE TRANSITER .



À QUOI SERVENT DES MEUBLES PRENANT LA POUSSIÈRE DANS UN GRENIER ? À QUOI SERT D'AVOIR UN VÉLO SI C'EST POUR NE S'EN SERVIR QU'UNE FOIS DANS L'ANNÉE ?



BIEN DES CHOSES NE PEUVENT ÊTRE UTILISÉES PAR CEUX QUI EN ONT VRAIMENT BESOIN, PARCE QU'ELLES APPARTIENNENT À QUELQU'UN D'AUTRE.



UN PEU COMME EN HIVER QUAND TU PORTES PLUSIEURS COUCHES DE VÊTEMENTS ET QUE TU ES CONTENTE DE LES RETIRER UNE FOIS RENTRÉE À LA MAISON. TU RESSENS ALORS CETTE LIBERTÉ DE MOUVEMENT RETROUVÉE .



TA LUMIÈRE VIT L'EXPÉRIENCE DE LA DENSITÉ À TRAVERS CETTE ENVELOPPE CORPORELLE . MAIS PARFOIS ELLE A BESOIN DE SE RETROUVER DANS SA NATURE INFORMELLE.

ALORS TOUT LE MONDE QUITTE SON CORPS PENDANT LE SOMMEIL ?

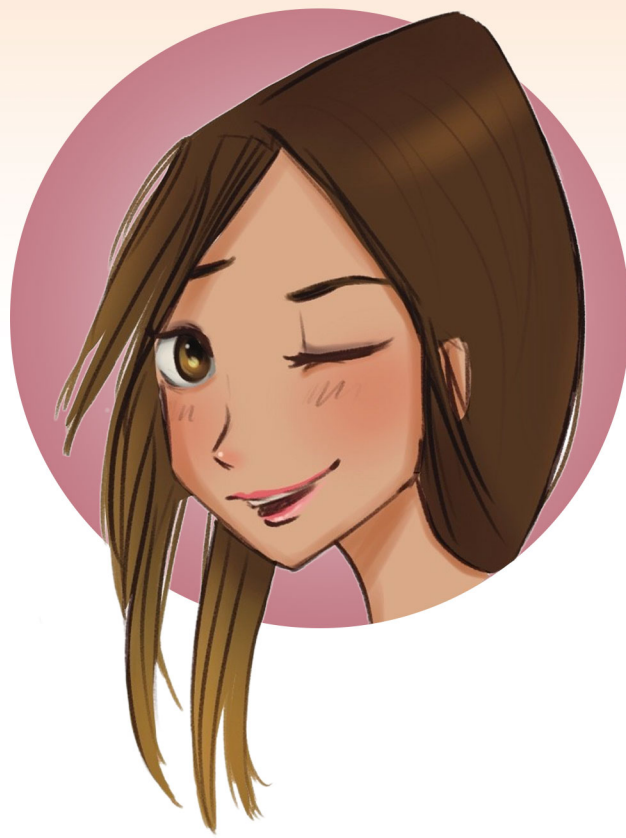


SUIVANT LES PHASES DE SOMMEIL, OUI.

BIEN, J'AI SOUDAIN ENVIE DE DORMIR !

À BIENTÔT CHÈRE SOEUR ...

LA SUITE BIENTÔT...



CHAPITRE SUIVANT :
LE REFLET INTÉRIEUR